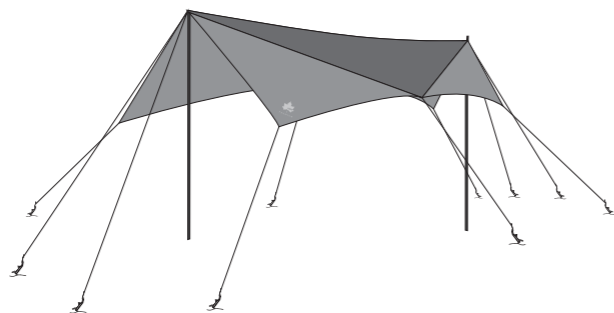


【設営・取扱説明書】

当設営・取扱説明書、製品に縫製されているケアラベル、付属のテントオーナーズマニュアル、パッケージ上に記載されている注意事項をよくお読みください。



【部品構成表】 ()は素材

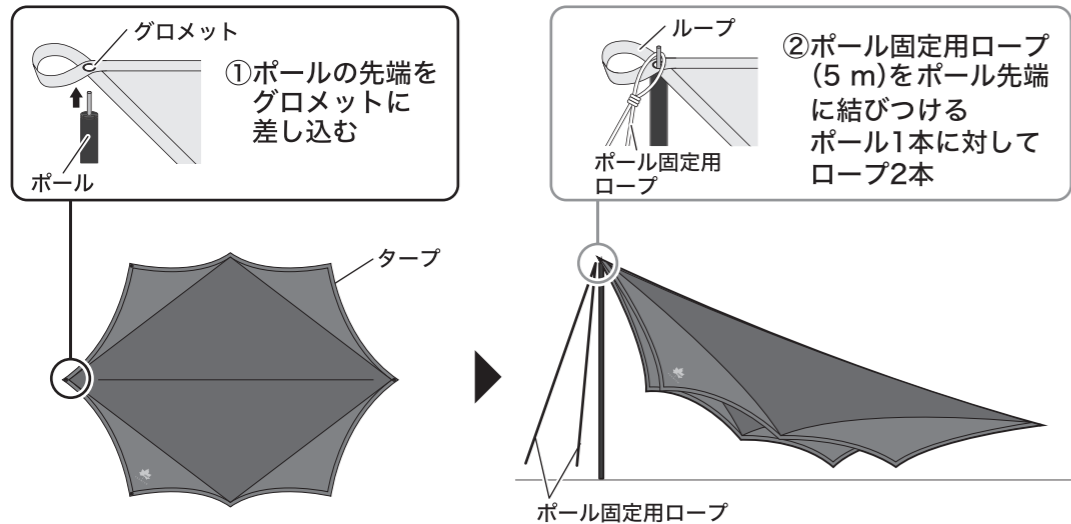
タープ ×1 (ポリエステル)	メインポール ×2 (4節) サブポール ×2 (3節) (スチール)	ペグ ×10 (スチール)
ポール固定用 ロープ 5M ×4 (PP)	ロープ 3M×4 (PP)	ハンマー ×1 (スチール) ※サービス品

設営方法 ● 設営は2人以上で行ってください。
● 風向き、日当たり、水はけなどを考慮して設営位置を決めてください。

1 ポールを組み立てる



2 タープを広げて、メインポールを取り付ける



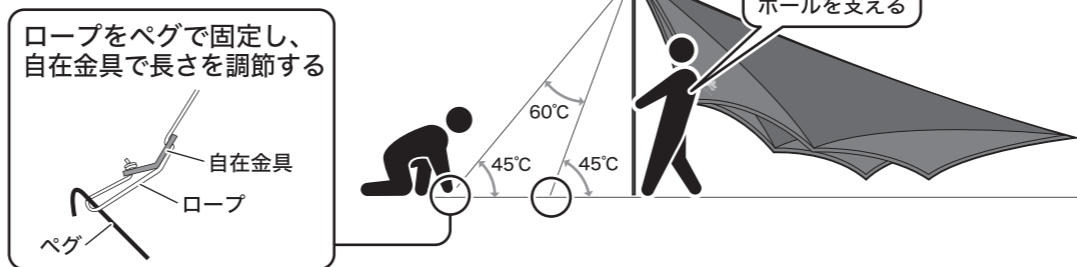
- 注意**
- 設営は2人以上で行う。
(1人で行うと生地やフレームに不必要な力が加わり、破損やけがなどの原因)
 - 水辺には設営しない。
(急な水かさの増量により、重大な事故の原因)
 - ペグで地面に固定する。
(テントが風で飛ばされ、けがの原因)

上手な
使いかた

- 内側がコーティングされているため、水に濡らしたり、直射日光が当たったりしないようにしてください。
- 付属のハンマーはサービス品のため、別売品のご使用をおすすめします。
- お手入れ時、ベンジンやシンナーは使用しないでください。

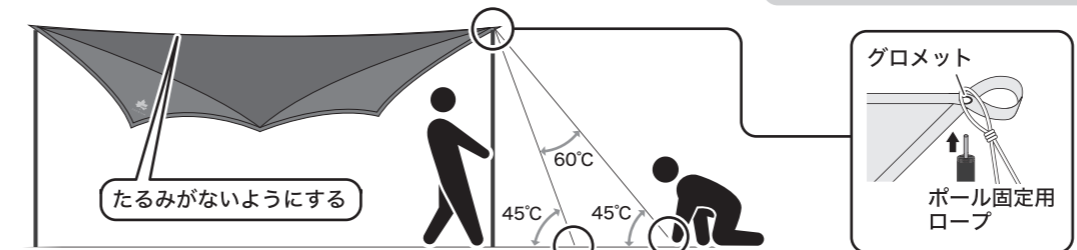
3 ポールを固定する

ポールを垂直に立てた時、ロープとの角度が45°くらいになり、ロープ同士の開く角度が60°になるようにする。



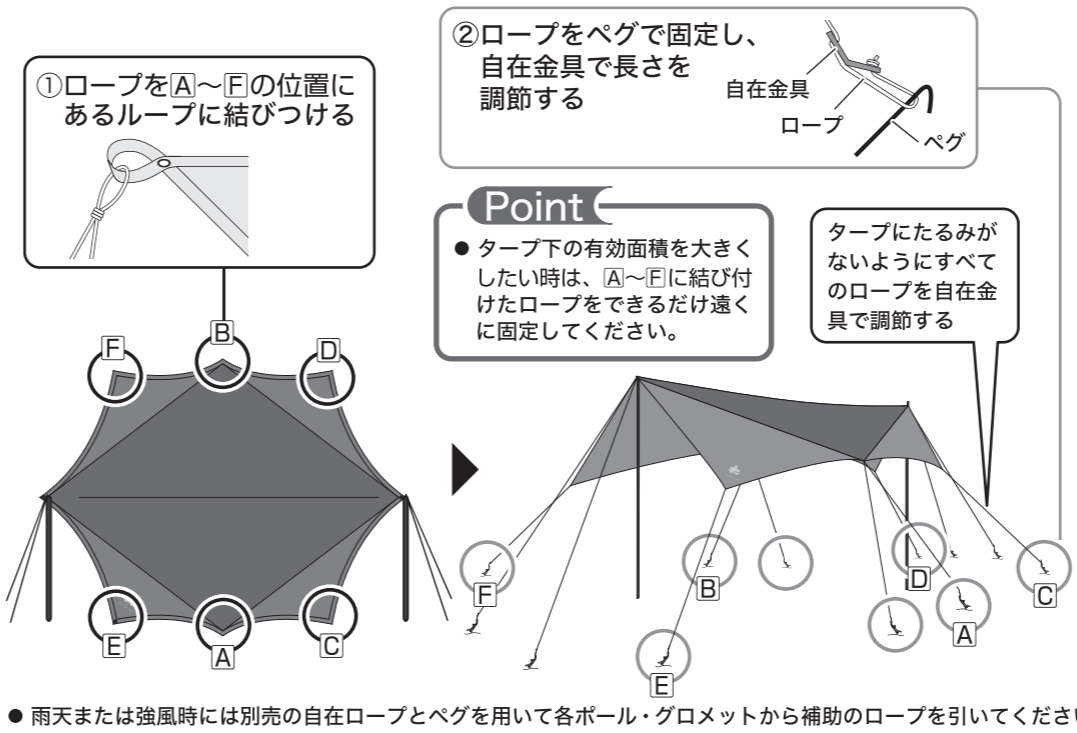
4 反対側のポールを取り付ける

反対側のグロメットにポールを差し込み、ロープをペグで固定する



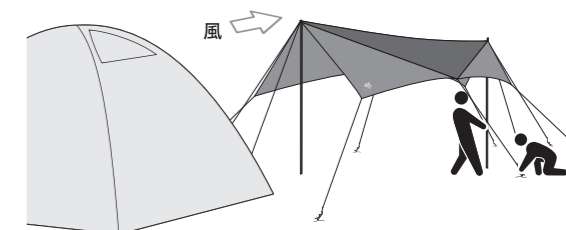
5 ロープを結び付け、ペグで地面に固定する

ロープと地面の角度が45°になるようにする。

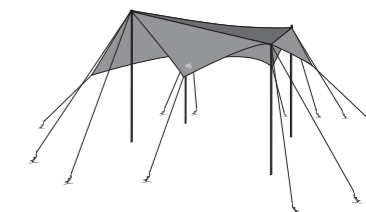


■ 上手な設営方法

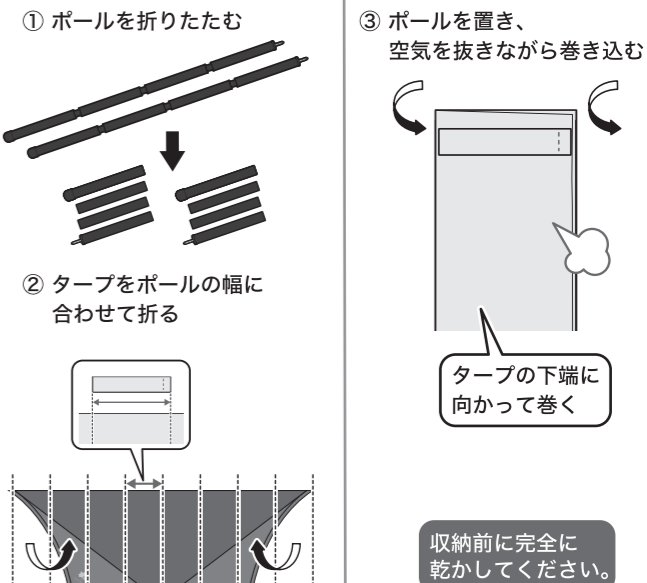
- テントの風下に設営すると風の影響を受けにくくなります。



- ポールの本数を変える事で自由自在なアレンジが可能です。



収納のPoint



- 廃棄するときは、お住まいの地域のごみ分別方法にしたがってください。
- 製品の仕様は予告なく変更する場合があります。

Designed by
LOGOS CORPORATION

発売元:
株式会社 ロゴスコーポレーション

〒559-0025 大阪市住之江区平林南2-11-13
お客様専用回線 ☎0120-654-219 (受付時間: 平日10時~17時迄)

■ ホームページ / www.logos.ne.jp
■ 全国キャンプ場の空き情報 / www.campjo.com