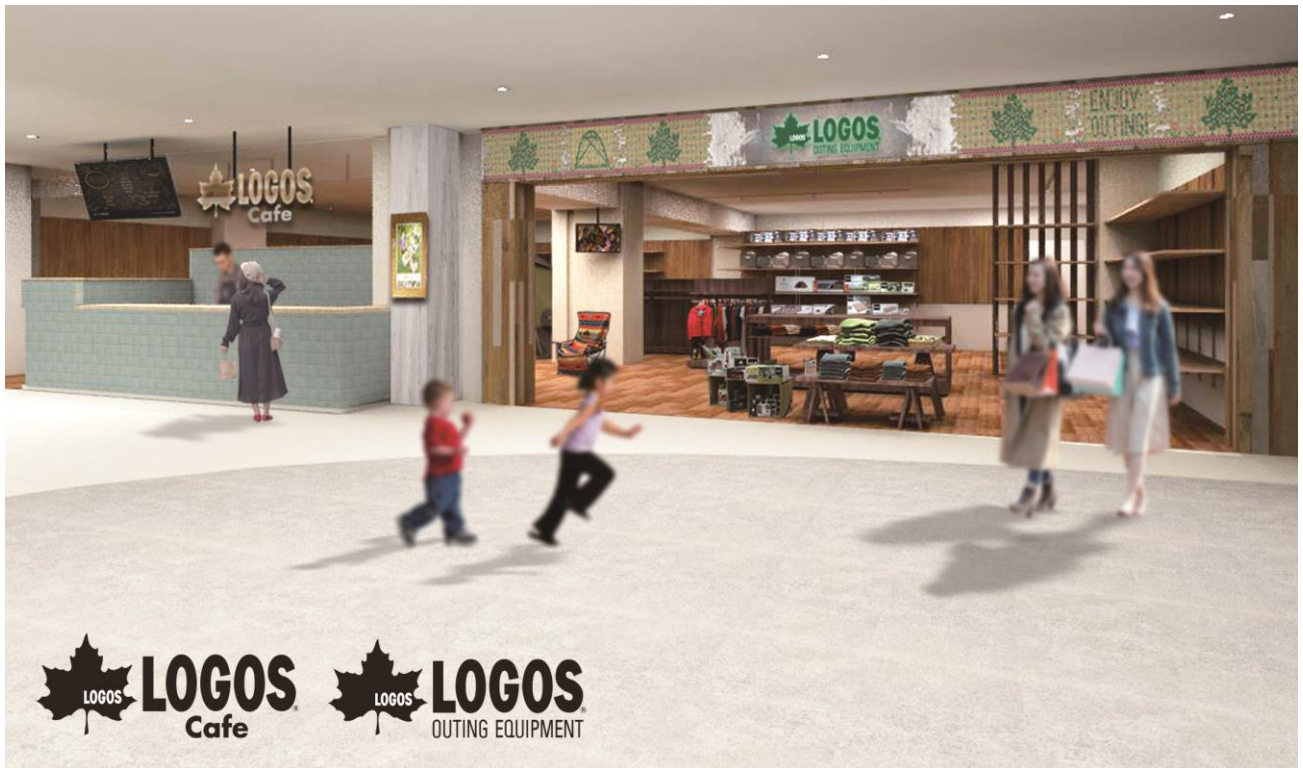


平成31年2月18日

ロゴス初の試み！ロゴスショップにカフェを併設

# 「LOGOS SHOP & CAFE 三井アウトレットパーク入間店」オープン！

～家族で楽しめる体験型のアウトドア・ライフスタイルショップ～



アウトドアブランドのLOGOS(本社：大阪市住之江区、代表取締役社長：柴田茂樹)は、開業10周年を迎えた「三井アウトレットパーク入間」に、ロゴス初の試みである、カフェ機能を取り入れた店舗を併設した「LOGOS SHOP & CAFE 三井アウトレットパーク入間店」を、2019年4月12日にオープンいたします。

本店舗は、テントやBBQグリルをはじめとする様々なアウトドアグッズを販売しており、実際に見て触れて体験することができ、キャンプ初心者の方でも気軽に入って楽しめるショップ空間となっております。

また、ロゴスショップに併設するテイクアウト専用のカフェでは、2018年6月にオープンした京都市にある総合アウトドアレジャー施設「LOGOS LAND」にて提供し好評いただいている、キャンプの爽やかな朝をイメージした「オリジナルブレンドコーヒー」のほか、オリジナルのメイプルシロップを使用した「メイプルソフトクリーム」を販売いたします。ロゴスならではのメニュー展開で、アウトドアをより身近に感じ、親子そろって休憩するのもぴったりです。

家族や友人とのお出かけに、アウトドアグッズを実際に見て触れて体験できるうえ、カフェも楽しめる「LOGOS SHOP & CAFE 三井アウトレットパーク入間店」へお気軽にお立ち寄りください。

## LOGOS SHOP & CAFE 三井アウトレットパーク入間店

### ◇ テイクアウト専用のカフェを併設した新型ショップ



アウトドア用品を多数取り揃えた、家族で楽しめる体験型のアウトドア・ライフスタイルショップ。店舗のすぐ隣にカフェを併設し、総合アウトドアレジャー施設「LOGOS LAND」にて提供しているロゴスオリジナルのコーヒーやアイスクリームを楽しめます。



## アクセス

### ◇ LOGOS SHOP & CAFE 三井アウトレットパーク入間店



住所 : 〒358-8515 埼玉県入間市宮寺3169-1  
三井アウトレットパーク入間  
フォレストラウンジ内

電話番号 : 04-2941-6755 FAX : 04-2941-6756

営業時間 : 10 : 00 ~ 20 : 00

#### 電車・バスでのアクセス

「入間市駅」から西武バスで約15分

#### 車でのアクセス

関越自動車道と中央自動車道を結ぶ「圏央道」の入間インターチェンジ「瑞穂、八王子方面」出口から約500m

## 三井アウトレットパーク入間について

### ◇ オープン10周年を迎えた埼玉県最大級のアウトレットパーク



#### 【基本情報】

三井アウトレットパーク入間

住所 : 〒358-8515 埼玉県入間市宮寺3169-1

駐車台数 : 約3,000台

テナント数 : 210店舗以上

※2019年2月現在

弊社ブランドサイト <http://www.logos.ne.jp>  
LOGOS公式アプリ[iOS版] <https://goo.gl/qoFSxL>  
[Android版] <https://goo.gl/qupA9f>

LOGOS公式チャンネル <https://www.youtube.com/user/outdoorlogos>