

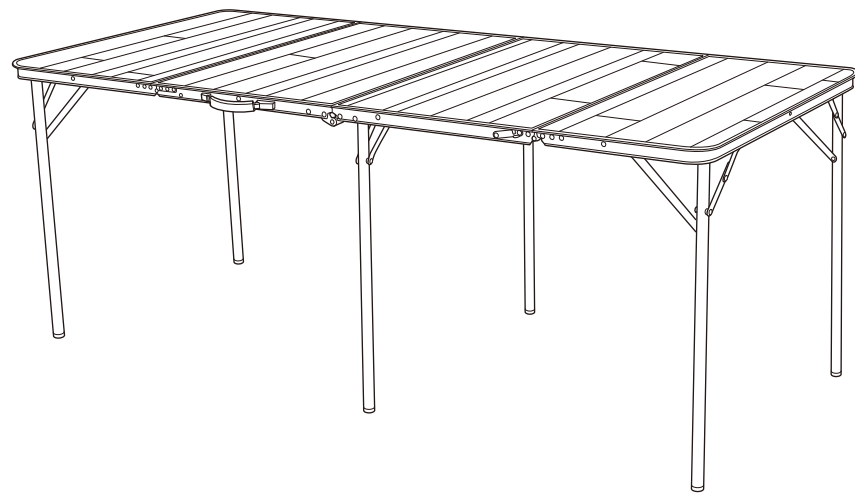


# GB 丸洗い4FDスリムテーブル 1880 No.73200041

この度は、本商品をお買い上げいただき誠にありがとうございます。ご使用前に、この説明書をよく読んで正しく組み立ててください。また、事故やけが、器具の破損などを防ぎ、安全に正しくご使用いただくために、注意事項は必ずお守りください。この取扱説明書は、大切に保管してください。

## 組立て・取扱説明書

■誤った取り扱いや使用状況、保守管理及び点検の不備などによる破損、損害、事故、経年変化などによる損傷・劣化・サビや腐食の発生につきましては、責任を負いかねますのでご了承ください。  
●製品の特性上、あるいは使用場所、環境により製品強度が著しく劣化する場合があります。製品を1年以上放置した場合は、必ず使用する前に傷や劣化のないことをご確認ください。また、購入後2年以上経過した製品の安全は保証いたしかねますのでご了承ください。



**使用上の注意** ●事故やけが、器具の損傷を防ぐため、次の事項を必ず守ってください。



### 火災のおそれあり

- テーブル上で火気を使用するときは、必ず換気のできる屋外で使用する。

### 転倒、破損、やけど、けがのおそれあり

- 加熱した鍋や熱湯の入ったポットなどを天板に直接置かない。
- 火気を使用する場合は、天板に直接火気が当たらないよう、鍋敷きなどを敷く。また、そのときでも、燃焼器具の種類や火力などの状況によっては、天板が焦げつくおそれがあります。ご注意ください。

### 転倒、破損、けがのおそれあり

- テーブルに乗ったり座ったりしない。
- テーブルには、極端に重たいものや危険なものを置かない。特にテーブル中央部、天板の折れ目には荷重をかけない。
- 片寄った荷重をかけない。(特に天板の四隅に手をつくなどして荷重をかけないでください。テーブルがひっくり返る可能性があります。)

### 破損、けがのおそれあり

- お子様には、テーブルの組み立てや撤収をさせない。

### 転倒のおそれあり

- 不安定な場所では使用しない。
- 必ず平地で使用する。

### けがのおそれあり

- 火気を使用するときは、お子様から目を離さない。
- フレームに足をひっかけたりしないよう十分注意する。
- 組み立てや撤収時、フレームが交差する箇所や折りたたみ部分などで指や手を挟まないよう十分注意する。

### 破損のおそれあり

- 雨天時は使用しない。
- 液体などをこぼしたときは直ちに拭き取る。(当製品は水分が加わると天板に反りが出る可能性があります。)
- 暖房の熱が直接伝わる場所や、直射日光の当たる場所、夏場の車内では、長時間保管・使用しない。
- 屋外に長期間放置しない。劣化するおそれがあります。

## 組み立て方法

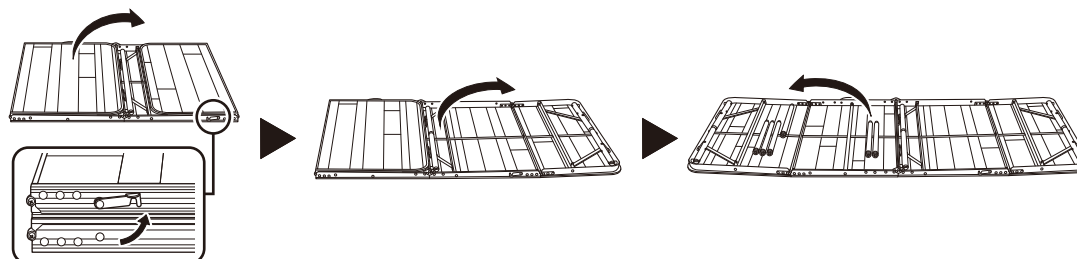
組み立て方法と注意をよく読み、番号順に正しく組み立ててください。撤収は必ず逆順で行ってください。パーツの形状やパーツの収納位置など、実際とは若干異なる場合があります。使用する前にはしっかりと組み立てられているか、必ず確認してください。



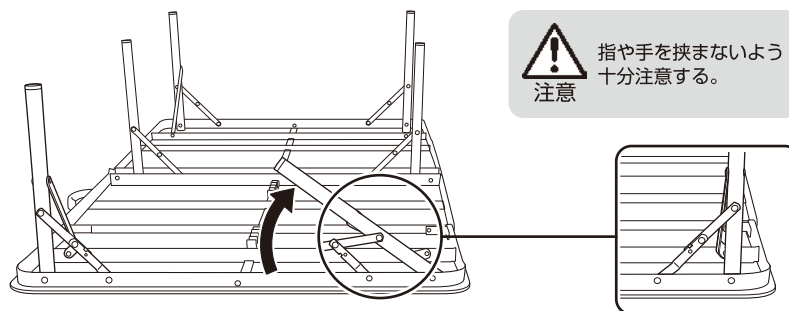
組み立て・撤収時、可動部で指などを挟まないよう、注意する。

### 1 天板を広げて、パーツを取り出す

ストッパーを外す。(2か所)



### 2 脚フレームを引き起こす



注意 指や手を挟まないよう十分注意する。

### 3 脚の先端を組み立てる

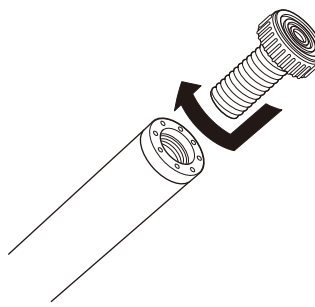
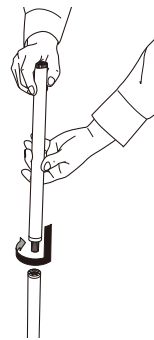
ジョイント脚は天板に収納されています。

#### ハイポジションで使用する場合

- ジョイント脚をそのまま取り付ける。
- 天板の両端を持ち、テーブルをゆっくりと裏返して起こす。

#### ローポジションで使用する場合

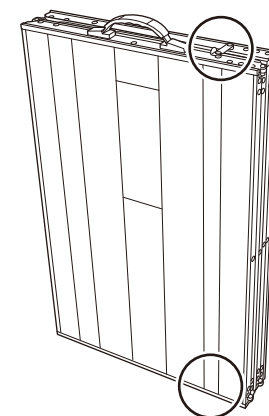
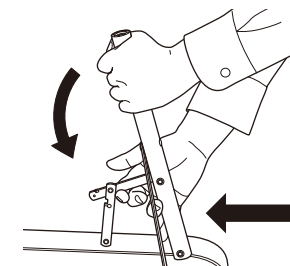
- ジョイント脚の先端キャップを外す。
- 先端キャップを脚フレームに押し回す。
- 天板の両端を持ち、テーブルをゆっくりと裏返して起こす。



注意 テーブルを裏返すときは、必ず2人以上でしっかりと天板の両端を支えて行う。(天板が急に閉じてけがのおそれ)

## 収納のPoint

- ①先端キャップをジョイント脚の先端に固定する。(6か所)
- ②ジョイント脚をホルダーに固定する。(6か所)
- ③脚フレームのヒンジを押して、折りたたむ。(6か所)
- ④天板を折りたたむ。
- ⑤ストッパーをかける。(2か所) 取っ手を持って運んでください。



- 脚フレームを折りたたむ際は、指や手を挟まないよう十分注意する。
- ジョイント脚や、先端キャップをなくさないようにする。
- 持ち運ぶ前に、必ずロックがかかっていることを確認する。

- 廃棄は、お住まいの地域のごみ分別方法にしたがってください。
- 製品の仕様は予告なく変更する場合があります。

Designed by  
**LOGOS CORPORATION**

発売元:  
株式会社 ロゴスコーポレーション

〒559-0025 大阪市住之江区平林南2-11-13  
お客様専用回線 ☎0120-654-219 (受付時間: 平日10時~17時迄)

■ホームページ / [www.logos.ne.jp](http://www.logos.ne.jp)  
■全国キャンプ場の空き情報 / [www.campjo.com](http://www.campjo.com)